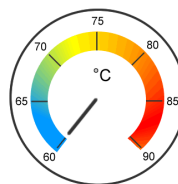


# MOLYDUVAL

## Alcudia SE 2



### Hochtemperaturfett

Ein synthetisches Hochtemperaturfett für die Schmierung von temperaturbelasteten Wälz- und Gleitlagern bei Temperaturen bis 230°C. Das Fett schützt hervorragend vor Reibung und Verschleiß, es behält seine weiche Struktur auch bei hohen Temperaturen, selbst bei Überschreitung bildet es so gut wie keine festen oder harten Ablagerungen. Additive gegen Oxidation gewährleisten lange Lebensdauer, andere Zusätze bieten zuverlässigen Korrosionsschutz. Enthaltene Verschleißschutzadditive bilden einen thermisch stabilen Film auf der Metalloberfläche, der bei hohen Temperaturen eine Glättung der Rauigkeitsspitzen im Mikrobereich bewirkt. Hierdurch wird die Reibung vermindert und die Hydrodynamik verbessert.

#### Eigenschaften

- \* guter Korrosionsschutz
- \* weich und geschmeidig
- \* langzeitstabil, daher lange Lebenszeiten und Kostensenkung
- \* sehr gute Haftfähigkeit
- \* gute Abdichtung gegen korrosiv wirkende Gase und Flüssigkeiten
- \* gute Wasserbeständigkeit
- \* hervorragendes Druckaufnahmevermögen
- \* geringe Gefahr der Bildung von Verklumpungen oder sonstigen Ablagerungen

#### Anwendungen

- \* für Wälzlager an Rüttelsieben in Asphaltmaschinen
- \* für Wälz- und Gleitlager im Hochtemperaturbereich, z.B. Ventilatorenlager, Ofenwagenlager, Elektromotoren
- \* für Wälz- und Gleitlager bei hohen Betriebstemperaturen, z.B. Lager an Glüh- und Trockenöfen, Drehrohröfen, Manipulatoren, Kühlbetтанlagen, Förderanlagen, Heißwind- und Abgasventilatoren, Gebläsen, Elektromotoren
- \* als Formentrennmittel im Messingdruckguss
- \* für Gewindespindeln bei hohen Temperaturen
- \* für Wälz- und Gleitlager an Textilmaschinen
- \* für Robotergetriebe mit Flex-Spline
- \* für Jalousien in Kraftfahrzeugen
- \* für Interior Systeme in Kraftfahrzeugen

#### Technische Daten

Farbe		beige
Konsistenzklasse NLGI		2
Bezeichnung		KPE2S-30
Grundöl		Ester + PAO
Bezeichnung		ISO-L-XCGIB2
Dichte 20°C	kg/m <sup>3</sup>	940
Viskosität Base Fluid, 40°C	mm <sup>2</sup> /s	460
Temperaturbereich	°C	-30 -> +200
Temperaturbereich kurzzeitig bis	°C	230
Oxidationsbeständigkeit 100h 99°C	bar	< 0,35
Tropfpunkt	°C	> 260
Korrosionsschutz Kupfer 24h 100°C	Note	1b
Verdampfungsverlust 22h 100°C (210°F)	%	< 0,25
Korrosionsschutz Emcor	Grade	1

*Angaben über Temperaturbereiche sind Richtwerte, die sich an der Zusammensetzung des Produktes und den empfohlenen Anwendungen orientieren. Sie können unter bestimmten Bedingungen deutlich abweichen oder sich während des*

Weitere Informationen erhalten Sie von den Mitarbeitern unserer Anwendungstechnik !

Die Angaben auf diesem Datenblatt entsprechen dem Stand unserer aktuellen Kenntnisse und sollen dem technisch erfahrenen Leser Hinweise zu möglichen Anwendungen geben. Vor einem Einsatz dieses Produktes ist unbedingt die Durchführung von Versuchen erforderlich, um sicherzustellen, daß das Produkt für die spezifische Verwendung sicher, wirtschaftlich und in vollem Umfang geeignet ist. Aufgrund der Komplexität tribologischer Systeme sind Eigenschaftszusicherungen und Gewährleistungen ohne Abklären des konkreten Einsatzzweckes und der Betriebsbedingungen ausgeschlossen. Für eine...

# MOLYDUVAL

## Alcudia SE 2

Einsatzes verändern.

Weitere Informationen erhalten Sie von den Mitarbeitern unserer Anwendungstechnik !

Die Angaben auf diesem Datenblatt entsprechen dem Stand unserer aktuellen Kenntnisse und sollen dem technisch erfahrenen Leser Hinweise zu möglichen Anwendungen geben. Vor einem Einsatz dieses Produktes ist unbedingt die Durchführung von Versuchen erforderlich, um sicherzustellen, daß das Produkt für die spezifische Verwendung sicher, wirtschaftlich und in vollem Umfang geeignet ist. Aufgrund der Komplexität tribologischer Systeme sind Eigenschaftszusicherungen und Gewährleistungen ohne Abklären des konkreten Einsatzzweckes und der Betriebsbedingungen ausgeschlossen. Für eine...

Änderungen im Sinne einer technischen Weiterentwicklung vorbehalten. Stand : 18.06.2009